

Er wordt hard gewerkt aan de uitvoering van de Regionale Energiestrategie. Een paar voorbeelden:

1 Actieplan zon-op-dak

We maken een plan om zonne-energie zoveel mogelijk op te wekken op daken.

2 Energieopslag

We onderzoeken welke rol batterijen kunnen spelen in ons toekomstige energiesysteem en hoe energieopslag het overvolle stroomnet kan ontlasten.

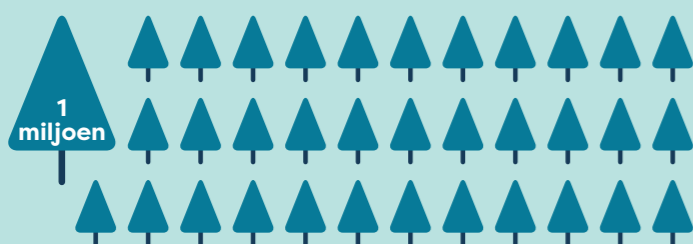
3 Opening Energietuin Assen-Zuid

In dit zonnepark is veel ruimte voor de natuur, het versterken van biodiversiteit, educatie en recreatie. De Energietuin is voor de helft eigendom van een lokale energiecoöperatie.

[Lees meer over Energietuinen](#)



CO2 vs. Energie



Meer zonne- en windenergie betekent minder CO2-uitstoot en een positief effect op het milieu. Ons doel: **0.7 Mton minder CO2 uitstoten in 2030**. Om dat uit de lucht te halen, moeten 35 miljoen bomen een jaar lang groeien!

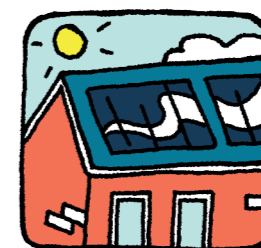
We hebben in Drenthe **59 %** van ons doel voor 2030 bereikt!



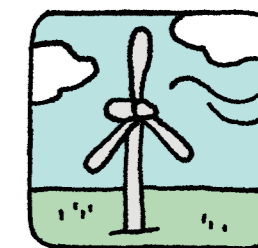
100 %	2030	3,45 TWh
59 %	juli 2024	2,02 TWh
55 %	dec 2022	1,91 TWh
36 %	dec 2020	1,26 TWh

We willen in 2030 in Drenthe **3,45 Terawattuur*** stroom opwekken met zonnekracht en windstroom.

Dat doen we zo!



27 % Zonnedaken



29 % Windmolens



43 % Zonneparken



Voor 1 % van ons doel zoeken we nog de beste manier.

Wij zijn de RES-regio Drenthe!

RES is een afkorting van Regionale Energie Strategie. We zijn een samenwerking tussen Drentse gemeenten, de provincie, waterschappen, netbeheerders en maatschappelijke vertegenwoordigers. Samen werken we aan het opwekken van Drentse stroom.

Meer weten? Kijk op energievoordrenthe.nl



Terawattch?

Een terawattuur is een manier om de hoeveelheid stroom duidelijk te maken. Eén terawattuur is genoeg stroom om in 330.000 huizen een jaar lang alle apparaten te laten draaien en de lampen te laten branden.