

GEZOCHT: RUIMTE VOOR EEN REGIO VAN DOEN

2040 Toekomstig Economisch Profiel

**REGIO
ZWOLLE**



Ruimtelijke ontwikkelprincipes



Wees zuinig met ruimte: Benut bestaand en cluster in (deel)regio, havens, corridors



Klimaatpakket: biedt ruimte voor transitie economie



Nieuw helpt bestaand: schuifruimte voor transitie



Werk aan economisch elan: ruimte voor vernieuwing economie



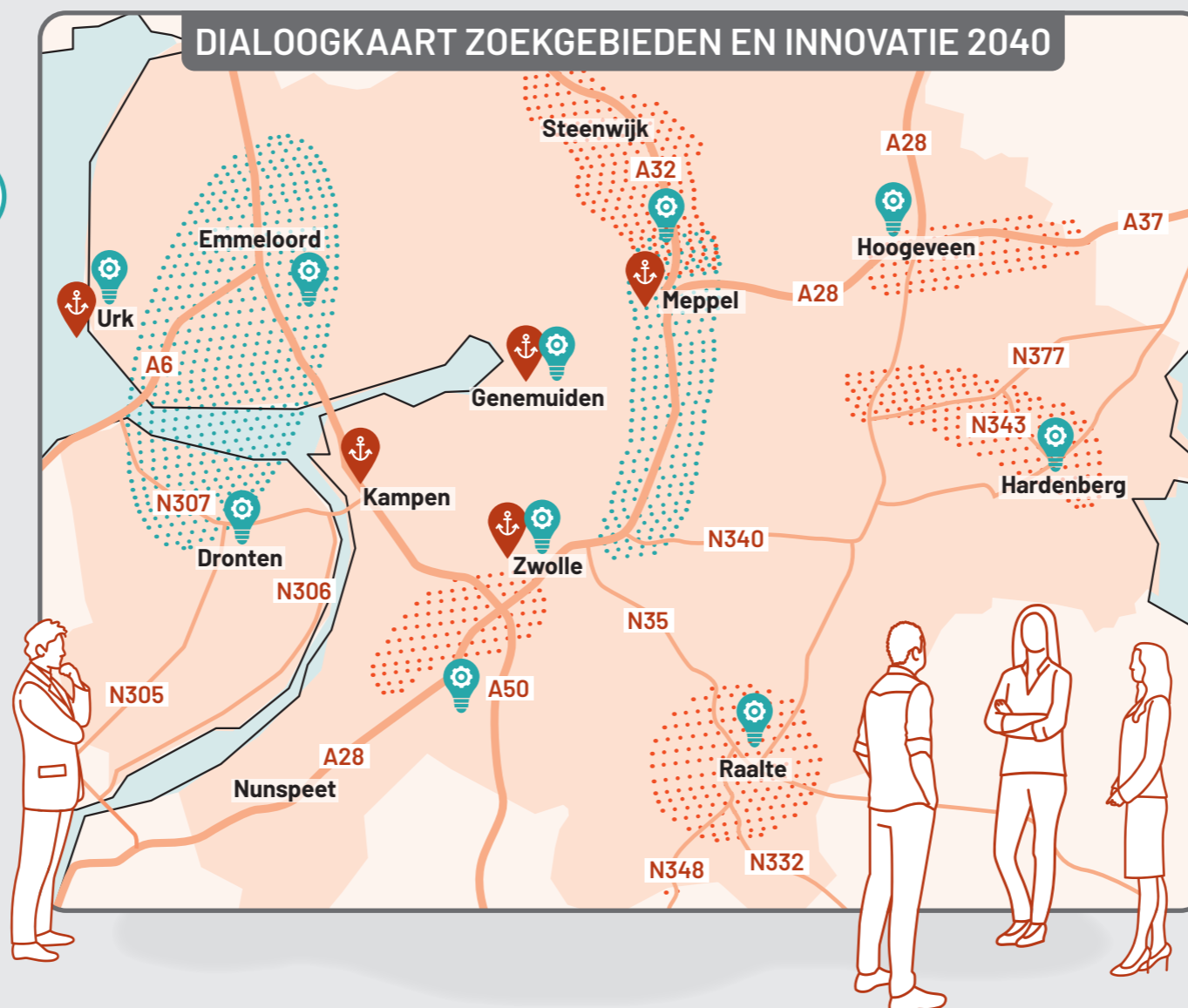
Regionale identiteit: meerwaarde voor (sub) regionale veranderkracht

WE ZETTEN IN OP INNOVATIE-OMGEVINGEN DOOR:

- **Innovatiehubs/clusters** verspreid over de regio onderling en naar buiten te verbinden
- **Innovatiemilieus** van onderop te versterken
- Zwolle als **kennismagneet** van de regio te positioneren

HOE VERDER?

- Analyseer de kansen voor betere onderlinge verbondenheid innovatie-omgevingen en aanhaking op NL/EU programma's
- Inventariseer de behoeften van bestaande innovatieve bedrijven
- Ontwikkel het Innovatiedistrict in Zwolle tot regionale hub



WE ZOEKEN RUIMTE VOOR CLUSTERING & GROOTSCHALIGHEID VOOR:

- Concentratie van **circulaire economie** (deels in de havens)
- Zoekgebieden voor doorgroei bedrijvigheid op bovenregionale terreinen aansluitend op de **nationale corridors**
- Zoekgebieden voor **regionale terreinen**

HOE VERDER?

- Verken de (uitbreidings)ruimte in de havens
- Verken haalbaarheid en inpasbaarheid grootschalige locaties, waar kan het?
- Inventariseer bij bedrijven extra ruimte-opgave vanuit circulaire transitie

Toekomstbestendig ontwikkelen van Regio Zwolle is samen **verkennen**, **durven kiezen** en een **langjarig commitment** aangaan om samen ruimte te vinden voor onze regionale economie van 2040. Het vraagt een koers vanuit **regionaal belang** en **meerwaarde**, waarin we samen terreinen ontwikkelen in **ieders belang** om te komen tot een **zorgvuldig ruimtegebruik** en **hoogwaardige inrichting**.